



**UNIMORE**  
UNIVERSITÀ DEGLI STUDI DI  
MODENA E REGGIO EMILIA

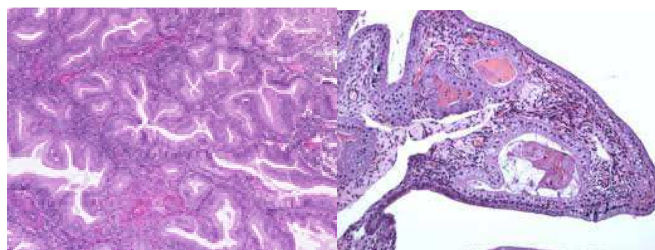
**G.F. Zannoni, A. Santoro, F. Inzani, V. Masciullo**

## **Update in Endometrial Pathology**

**Martedì 25 gennaio 2022**

**Sala "RE ENZO" – Rechigi Park Hotel**

**Via Emilia Est, 1581 – Modena**



Il corso si svolge attraverso lezioni magistrali e slide seminar ove verranno esposte le principali lesioni neoplastiche e non endometriali e le loro correlazioni anatomo-cliniche con discussioni interattive tra clinico e patologo.

L'obiettivo del corso è quello di risolvere le problematiche quotidiane, simulando insieme la gestione dei casi clinici.

Il Corso si rivolge a Patologi, Ginecologi, Biologi e Tecnici Sanitari di Laboratorio Biomedico impegnati in questo settore della diagnostica.

### **COURSE FACULTY**

***Antonino Maiorana, Tiziana Salviato***

Struttura Complessa di Anatomia Patologica

A.O.U. Policlinico di Modena

***Valeria Masciullo, Frediano Inzani, Angela Santoro, Gian Franco Zannoni***

Unità Dipartimentale di Ginecopatologia e Patologia Mammaria

Fondazione Policlinico A. Gemelli. Università Cattolica del Sacro Cuore, Roma

## **Martedì 25 gennaio 2022**

09.30-09.45	Registrazione partecipanti	
09.45-10.15	Introduzione	<i>Prof. A. Maiorana</i>
10.15-10.45	Aspetto isteroscopico delle lesioni endometriali	<i>V. Masciullo</i>
10.45-11.15	La biopsia endometriale	<i>G.F. Zannoni</i>
11.15-11.45	Slide Seminar al microscopio	<i>G.F. Zannoni</i>
11.45-12.00	Iperplasia endometriale	<i>A. Santoro</i>
12.00-12.30	Slide seminar	<i>A. Santoro, G.F. Zannoni</i>
12.30-13.30	<i>Lunch</i>	
13.30-14.00	Neoplasie epiteliali endometriali	<i>A. Santoro, G.F. Zannoni</i>
14.00-14.15	Il trattamento medico delle iperplasie/carcinomi di basso grado	<i>V. Masciullo</i>
14.15-15.15	Slide Seminar	<i>G. F. Zannoni</i>
15.15-15.30	Neoplasie stromali endometriali	<i>F. Inzani</i>
15.30-16.00	Slide Seminar	<i>F. Inzani</i>
16.00-16.15	<i>Coffee Break</i>	
16.15-16.45	Classificazione Molecolare dei carcinomi endometriale e sindromi genetiche	<i>F. Inzani, G.F. Zannoni</i>
16.45-17.15	Nuove prospettive terapeutiche nel carcinoma dell'endometrioide: target therapy	<i>V. Masciullo</i>
17.15-17.45	Considerazioni conclusive	<i>T. Salviato</i>
17.45	Questionario di valutazione dell'apprendimento	

## SEDE CONGRESSUALE

Sala RE ENZO  
Rechigi Park Hotel  
Via Emilia Est 1581  
41122 Modena (MO)

## Quote di iscrizione

**Totale € 97,60** (€ 80,00 + IVA 22%)

**€ 80,00 quota riservata agli enti pubblici, esenti IVA, con fatturazione elettronica.**

La quota comprende: kit congressuale, partecipazione alle sessioni scientifiche, lunch, certificato di frequenza e certificato dei crediti ECM.

## Modalità di registrazione

Tutti i partecipanti ai lavori sono pregati di iscriversi tramite il 'form on line' che si trova sul portale: [www.bquadro-congressi.it](http://www.bquadro-congressi.it) con contestuale pagamento via bonifico bancario.

## Istruzioni on-line e procedura di iscrizione per nuovi utenti:

- compilando la tabella dei dati personali e la password si è registrati al sito Bquadro; una mail di conferma comprensiva di USERNAME e PASSWORD verrà generata in automatico dal sito e consentirà di passare al modulo successivo.
- inserendo USERNAME e PASSWORD nell'area riservata in blu, si accede alla sezione "calendario eventi". Selezionando il mese, l'evento desiderato, quindi "Iscrizione on line" in automatico verranno riproposti i dati personali. Si prega di confermarli selezionando invio. Una mail di effettuata pre-ISCRIZIONE all'evento verrà generata in automatico dal portale.

## Modalità di pagamento

Il bonifico (al netto delle spese bancarie) deve essere intestato a: Bquadro Congressi S.r.l.

APPOGGIO BANCARIO: BPER BANCA

IBAN **IT40X0538711300000046066361** - BIC **BPMOIT22XXX**

Nella causale indicare: **nome, cognome** e la dicitura "**Iscrizione 22\_PPR12**".

Iscrizioni ricevute senza i dettagli del pagamento non saranno prese in considerazione.

Non è possibile registrarsi via telefono.

La conferma di partecipazione sarà inviata all'indirizzo mail indicato in fase di registrazione, una volta verificato il pagamento.

La fattura sarà scaricabile dal sito [www.bquadro-congressi.it](http://www.bquadro-congressi.it) previo invio di comunicazione all'indirizzo mail indicato in fase di registrazione.

## Accreditamento ECM

Sulla base del regolamento applicativo approvato dalla CNFC, il Provider Bquadro Congressi pre-assegna alla presente attività ECM (1777-xxxxxx) n. **7 crediti formativi** ECM per le seguenti **n. 50** figure professionali:

**Biologo, Tecnico Sanitario Laboratorio Biomedico e Medico chirurgo** con specializzazione in:

- Anatomia Patologica
- Ginecologia e Ostetricia

Obiettivi formativi di sistema **n. 1**

Applicazione nella pratica quotidiana dei principi e delle procedure dell'evidence based practice (EBM-EBN-EBP)

## Segreteria Scientifica

Dr.ssa Tiziana Salviato

Mail: [salviato.tiziana@aou.mo.it](mailto:salviato.tiziana@aou.mo.it)



## Provider & Segreteria Organizzativa

Bquadro Congressi Srl

Via F.lli Cuzio, 42 - 27100 Pavia

ph: +39 0382 302859

Mail: [bolla@bquadro-congressi.it](mailto:bolla@bquadro-congressi.it)

sito web: [www.bquadro-congressi.it](http://www.bquadro-congressi.it)

Azienda con Sistema Qualità certificato ISO 9001



548450